

Extensor de Rango W-Fi AC750

RE200

Características:

- Extender enormemente la cobertura inalámbrica existente para eliminar "zonas muertas"
- Compatible con dispositivos WiFi 802.11 b / g / n y 802.11ac
- Velocidad inalámbrica de 300Mbps 2.4GHz + velocidad inalámbrica de 433Mbps 5GHz
- El modo de alta velocidad limita la conexión de dispositivo a extensor y Conexión de extensor a enrutador a diferentes bandas (2.4GHz o 5GHz) Ofrece el máximo rendimiento.
- El tamaño en miniatura y el diseño montado en la pared hacen que sea fácil de implementar y moverse con flexibilidad
- Expanda fácilmente la cobertura inalámbrica con solo presionar el botón Range Extender
- La luz indicadora de señal inteligente ayuda a encontrar la ubicación correcta para colocar
- La función de perfil recuerda las redes inalámbricas previamente conectadas.
- Admite el inicio de sesión basado en nombres de dominio (<http://tplinkextender.net>) para gestión avanzada.



Descripción

El RE200 de TP-Link amplía su cobertura actual de Wi-Fi con la tecnología de próxima generación de Wi-Fi 11AC y crea un acceso más rápido para dispositivos 802.11 b / g / n y 802.11ac Wi-Fi. Funciona con cualquier enrutador Wi-Fi estándar y crea conexiones de doble banda más fuertes en áreas de difícil acceso, que le permiten disfrutar de una cobertura inalámbrica perfecta en su hogar u oficina. Con hasta 750Mbps Wi-Fi de doble banda, botón Range Extender, tamaño miniatura y diseño de montaje en pared, extender una red inalámbrica nunca sido más fácil. Además su puerto Ethernet permite que el RE200 actúe como un adaptador inalámbrico para convertir un dispositivo alámbrico en un dispositivo inalámbrico.

Extensor de Rango W-Fi AC750

RE200

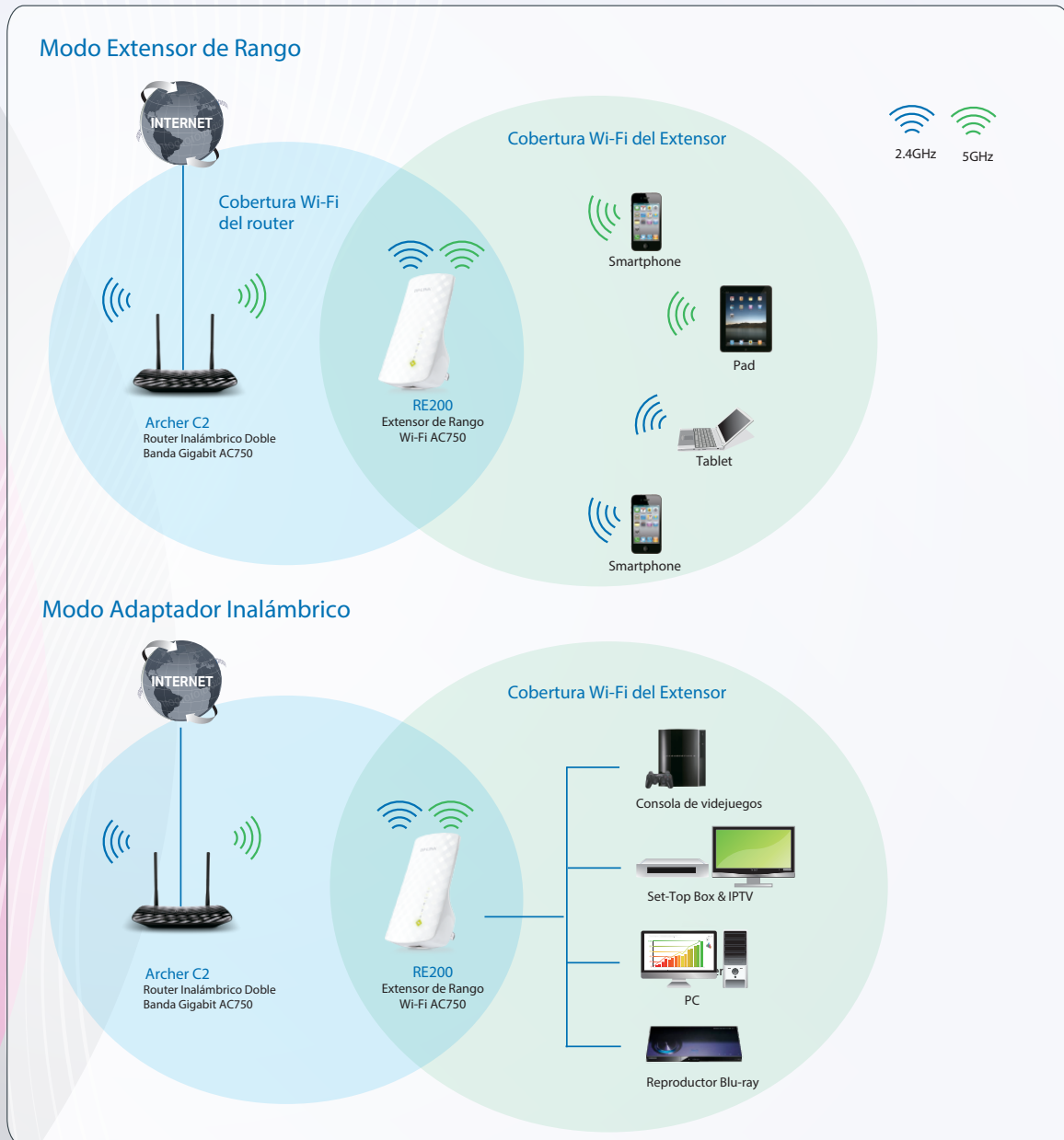
● Especificaciones:

Características del Hardware																			
Estándares Inalámbricos	IEEE 802.11ac, IEEE 802.11n, IEEE 802.11g, IEEE 802.11b																		
Interfaz	1 10/100Mbps Ethernet Port (RJ45)																		
Botón	Botón Range Extender, Botón Reset																		
Antena	Interna																		
Consumo de Energía	Alrededor de 6.5W																		
Características Inalámbricas																			
Frecuencia	2.4GHz & 5GHz																		
Velocidad de señal	5GHz: Hasta 433Mbps 2.4GHz: Hasta 300Mbps																		
EIRP	< 20 dBm																		
Sensibilidad de Recepción	<table border="0"> <tr> <td>2.4G:</td> <td>5G:</td> </tr> <tr> <td>270M: -70dBm@10% PER</td> <td>390M: -60dBm@10% PER</td> </tr> <tr> <td>130M: -70dBm@10% PER</td> <td>29.3M: -83dBm@10% PER</td> </tr> <tr> <td>108M: -73dBm@10% PER</td> <td>180M: -64dBm@10% PER</td> </tr> <tr> <td>54M: -75dBm@10% PER</td> <td>13.5M: -87dBm@10% PER</td> </tr> <tr> <td>11M: -86dBm@8% PER</td> <td>78M: -68dBm@10% PER</td> </tr> <tr> <td>6M: -92dBm@10% PER</td> <td>6.5M: -90dBm@10% PER</td> </tr> <tr> <td>1M: -94dBm@8% PER</td> <td>54M: -75dBm@10% PER</td> </tr> <tr> <td></td> <td>6M: -90dBm@10% PER</td> </tr> </table>	2.4G:	5G:	270M: -70dBm@10% PER	390M: -60dBm@10% PER	130M: -70dBm@10% PER	29.3M: -83dBm@10% PER	108M: -73dBm@10% PER	180M: -64dBm@10% PER	54M: -75dBm@10% PER	13.5M: -87dBm@10% PER	11M: -86dBm@8% PER	78M: -68dBm@10% PER	6M: -92dBm@10% PER	6.5M: -90dBm@10% PER	1M: -94dBm@8% PER	54M: -75dBm@10% PER		6M: -90dBm@10% PER
2.4G:	5G:																		
270M: -70dBm@10% PER	390M: -60dBm@10% PER																		
130M: -70dBm@10% PER	29.3M: -83dBm@10% PER																		
108M: -73dBm@10% PER	180M: -64dBm@10% PER																		
54M: -75dBm@10% PER	13.5M: -87dBm@10% PER																		
11M: -86dBm@8% PER	78M: -68dBm@10% PER																		
6M: -92dBm@10% PER	6.5M: -90dBm@10% PER																		
1M: -94dBm@8% PER	54M: -75dBm@10% PER																		
	6M: -90dBm@10% PER																		
Modo Inalámbrico	Range Extender																		
Funciones Inalámbricas	WMM(Wi-Fi Multimedia); Wireless Statistic; Función Login Dominio																		
Seguridad Inalámbrica	64/128-bit WEP WPA-PSK / WPA2-PSK																		
Otros																			
Certificación	CE, FCC, RoHS																		
Requerimientos del Sistema	Microsoft® Windows® 8/7/Vista™/XP/2000/ NT/98SE, Mac® OS, NetWare®, UNIX® or Linux.																		
Temperatura de Operación	0°C~40°C (32°F~104°F)																		
Temperatura de Almacenamiento	-40°C~70°C (-40°F~158°F)																		
Humedad de operación	10%~90% sin condensación																		
Humedad de Almacenamiento	5%~90% sin condensación																		
Dimensiones (A x P x A)	4.3x 2.6 x 3.0in. (110.0 x 65.8 x 75.2mm)																		
Tipo de enchufe	EU, UK, US, AU																		

Extensor de Rango W-Fi AC750

RE200

Diagrama:



Contenido del Paquete:

- Extensor de Rango Wi-Fi AC750 RE200
- Cable Ethernet RJ-45
- CD de utilidad
- Guía Rápida de Instalación

Productos Relacionados

- Router Inalámbrico Doble Banda Gigabit AC750 Archer C2